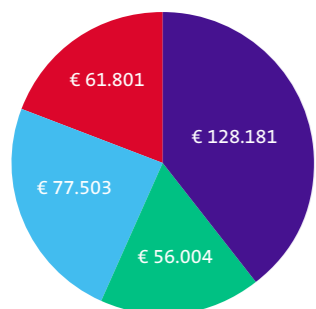


GR Sociaal **BEGROTING 2024**

GR Sociaal
Sociale Dienst Drechtsteden X Drechtwerk



Als GR Sociaal is onze dagelijkse missie ervoor te zorgen dat alle inwoners van de Drechtsteden zelfstandig en volwaardig kunnen leven, werken, wonen en meedoen. In deze begroting leest u waar wij ons geld aan uitgeven en wat we voor dat geld doen in het kader van bestaanszekerheid versterken, ontwikkelen naar werk en zorgen voor ondersteuning.

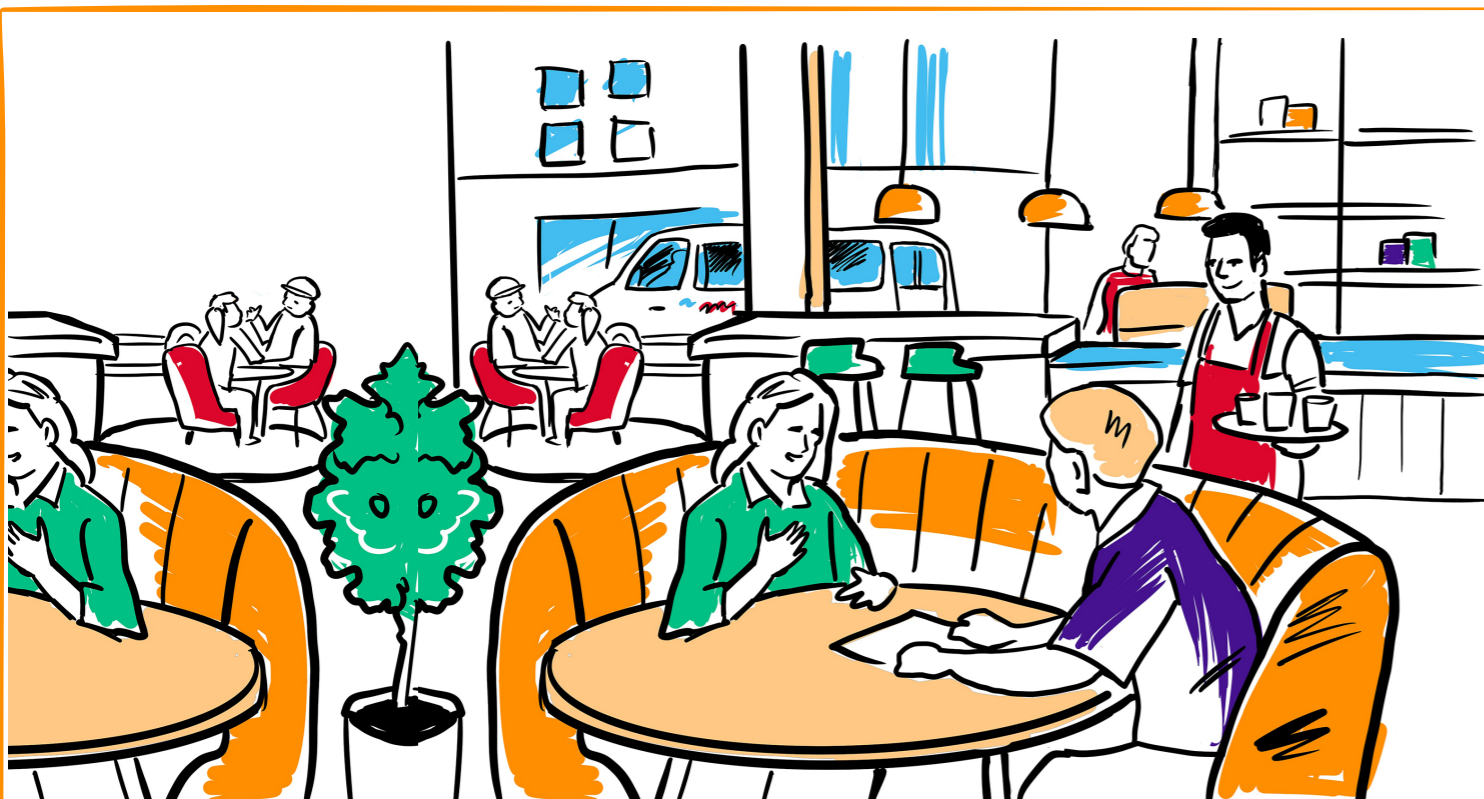


Bestaanszekerheid versterken
Ontwikkelen naar werk
Zorgen voor ondersteuning
Bedrijfsvoering*
Totaal

Uitgaven

€ 128.181
€ 56.004
€ 77.503
€ 61.801
€ 323.489

*Op de rechterpagina zijn de bedrijfskosten toegerekend naar de betreffende opgave, onder de noemer personeelskosten

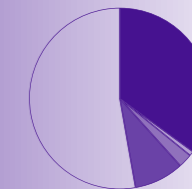


Elke inwoner van de Drechtsteden heeft toegang tot de **dienstverlening** van de SDD. Wij benaderen klanten mensgericht en stresssensitief. Snel en in één keer goed. We verbeteren de dienstverlening continu.



Wij zetten ons samen met partners in voor het voorkomen van financiële problematiek van inwoners van de Drechtsteden. Wij werken aan duurzame financiële stabiliteit en perspectief voor inwoners die dat nodig hebben. Wij bieden hulp bij **bestaanszekerheidsvraagstukken**.

Bijstand	€ 116.957
Schuldhulpverlening	€ 120
Collectieve Zorgverzekering minima	€ 2.281
Bijzondere bijstand, persoonlijk minimabudget. etc	€ 8.823
Personeelskosten	€ 29.369



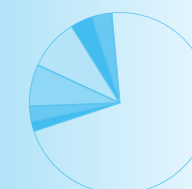
Wij helpen klanten zich te **ontwikkelen naar werk** door te doen. Wij bieden klanten, die arbeidsfit zijn, passend betaald werk. Wij houden klanten die aan het werk zijn, aan het werk.

Participatie en statushouders	€ 7.031
Inburgering	€ 2.421
Drechtwerk	€ 45.552
Personeelskosten	€ 18.491



Wij indiceren en voeren regie op de beoogde effecten van de maatwerkvoorzieningen. Wij **zorgen voor ondersteuning** die nodig is om zo lang mogelijk zelfstandig te kunnen wonen en / of mee te doen naar vermogen en richten ons op ontwikkeling waar mogelijk.

Hulpmiddelen en woningaanpassingen	€ 6.330
Alle vormen van vervoer	€ 10.831
Huishoudelijke ondersteuning	€ 26.990
Begeleiding en kortdurend verblijf	€ 33.370
Personeelskosten	€ 13.725



Het is voor onze **bedrijfsvoering** vanzelfsprekend dat wij samenwerken om het goede voor de klant te realiseren. Wij zijn als organisatie in control en transparant over hoe wij onze middelen inzetten en welke effecten we daarmee in het kader van publieke waarde bereiken.